



# Monitor verblijfsduur van verpleeghuisbewoners met een Wlz indicatie Verpleging en Verzorging

*Maud ten Koppel, Jorrit Jan Grolleman, Christel van Dijk*

Definitief | 19 december 2023

## Werkwijze en verantwoording

### Declaraties van zorgkantoren

In het kader van zijn wettelijke taken ontvangt Zorginstituut Nederland gepseudonimiseerde declaratiegegevens van zorgkantoren: zorgprestatiedeclaratie (ZPD) data. Van de zorgkantoren is er ZPD data beschikbaar vanaf 2012 tot en met 31 december 2022. Op basis hiervan zijn gegevens geanalyseerd van cliënten met een Wet Langdurige Zorg (Wlz) indicatie Verpleging en Verzorging (VV), die zorg met verblijf ontvangen en dus in een verpleeghuis wonen.

Hierin zijn alle VV zorgprofielen geïnccludeerd: VV1 t/m VV10. Hoewel het Centrum Indicatiestelling Zorg (CIZ) in de Wlz alleen indicaties afgeeft voor zorgprofielen met een 'hoge zorgzwaarte' (dat wil zeggen: VV4 t/m VV10), kunnen mensen met een lage zorgzwaarte (VV1 t/m VV3) wel nog zorg met verblijf ontvangen ten tijde van de Wlz. In deze gevallen is de indicatie afgegeven ten tijde van de AWBZ en voorafgaand aan de ingang van de Wlz in 2015.

### Bepaling van de verblijfsduur

De start van opname in een verpleeghuis is als volgt gedefinieerd: dit is het moment waarop een bewoner in het betreffende jaar voor het eerst in een instelling zorg met verblijf ontvangt met een zorgprofiel VV, terwijl deze in de voorgaande jaren geen zorg met verblijf VV heeft ontvangen.

In gevallen waarbij zorg van verpleeghuisbewoners na een periode van langer dan drie maanden is stopgezet en later opnieuw aangevraagd, is die voortzetting als een nieuw traject meegeteld. In dat geval hebben we alleen het eerste traject mee genomen.

Voor de declaraties met een einddatum op 31 december 2022 kunnen we nog niet de definitieve verblijfsduur berekenen.

### Weergave van de verblijfsduur

Omdat de verblijfsduur van verpleeghuisbewoners scheef is verdeeld, waarbij o.a. een piek te zien is in het aantal verpleeghuisbewoners met een korte verblijfsduur (<3 maanden) en het aantal verpleeghuisbewoners met een langere verblijfsduur (>48 maanden), wordt de verblijfsduur niet weergegeven middels een gemiddelde of mediaan. In plaats daarvan geven we de verblijfsduur weer middels een staafdiagram en een lijngrafiek.

Voor de staafdiagrammen hebben we de verblijfsduur vastgesteld in periodes van 3 maanden, met een maximum van 48 maanden of meer: . Om de weergave van de verblijfsduur overzichtelijk te houden, is besloten om de volgende periodes weer te geven: minder dan 3 maanden; 3 tot 6 maanden; 6 tot 9 maanden; 9 tot 12 maanden; 12 tot 24 maanden; 24 tot 36 maanden; 36 tot 48 maanden; 48 maanden en langer. Daarbij wordt de verblijfsduur tot 12 maanden wel weergegeven in periodes van 3 maanden, omdat er een piek te zien is in de groep met een verblijfsduur tot 3 maanden.

De lijngrafiek geeft een cumulatief percentage weer van het aantal verblijfsdagen, tot aan een maximum van een verblijf van vier jaar. De lijn loopt daarom niet helemaal door tot 100%, omdat er cliënten zijn met een verblijf van langer dan 4 jaar.

### Zorgprofiel

Bij verpleeghuisbewoners die binnen de onderzochte periode van zorgprofiel zijn veranderd, is uitgegaan van het zorgprofiel dat bij het begin van de opname geldig was.

### Inclusie van verpleeghuisbewoners

Het is niet mogelijk om voor alle geïnccludeerde jaren alle periodes van verblijfsduur te bepalen. Het is bijvoorbeeld nog niet mogelijk om voor de jaren 2019 t/m 2022 een

verblijfsduur van langer dan 48 maanden te bepalen, omdat er nog geen data beschikbaar is om zo ver vooruit te kijken.

Per weergegeven periode zijn alleen de verpleeghuisbewoners meegenomen waarvoor de betreffende verblijfsduur kon worden bepaald. In bijlage 1 staan de aantallen meegenomen verpleeghuisbewoners per verblijfsperiode en per jaar (dit is het jaar waarin het verblijf is gestart).

#### Presentatie van de resultaten

De resultaten worden weergegeven per jaar van de startdatum van het verblijf. Verder worden de resultaten weergegeven voor alle geïnccludeerde zorgprofielen als geheel (VV1 t/m VV10), voor de zorgprofielen VV4 t/m VV8 als geheel en per zorgprofiel.

## Belangrijkste bevindingen

De verblijfsduur over de zorgprofielen VV1 t/m VV10 en VV4 t/m VV8 laat zien dat tussen 2015 en 2022, het aandeel mensen dat korter dan drie maanden in het verpleeghuis verblijft, afneemt (zie figuur 1.1, 1.2, 2.1 en 2.2). Dit is met name goed zichtbaar bij de verblijfsduur van cliënten die het verpleeghuis instromen met zorgprofiel VV5, VV6, VV7 en VV8 (zie figuur 4.1, 4.2, 5.1, 5.2, 6.1, 6.2, 7.1, en 7.2).

De verblijfsduur van verpleeghuisbewoners die bij de start van hun opname een zorgprofiel VV4 hadden, laat in de jaren 2019 en 2020 zien dat er een groter aandeel bewoners is met een verblijfsduur van langer dan één jaar, ten opzichte van de jaren ervoor (zie figuur 3.2).

Bij bewoners die met zorgprofiel VV5 het verpleeghuis zijn binnen gekomen, is te zien dat er met name in 2020 en 2021 een kleiner aandeel korter dan 9 maanden verblijft, ten opzichte van eerdere jaren (zie figuur 4.2).

Bij de verblijfsduur van bewoners die bij de start van hun verblijf zorgprofiel VV6 hadden, valt op dat er een grotere spreiding is van het aandeel bewoners met een verblijfsduur korter dan 2 jaar. Van de bewoners die in 2015 in een verpleeghuis zijn gaan wonen, heeft 47% een verblijfsduur van korter dan 9 maanden, ten opzichte van 38% van de bewoners die in 2021 of 2022 in een verpleeghuis zijn gaan wonen (zie figuur 5.2).

Bij de bewoners die bij de start van hun verblijf zorgprofiel VV7 hadden, is ook een relatief groot verschil zichtbaar in het percentage dat korter dan 9 maanden verblijft: dit is 32% in 2015 en 23% in 2022 (zie figuur 6.2).

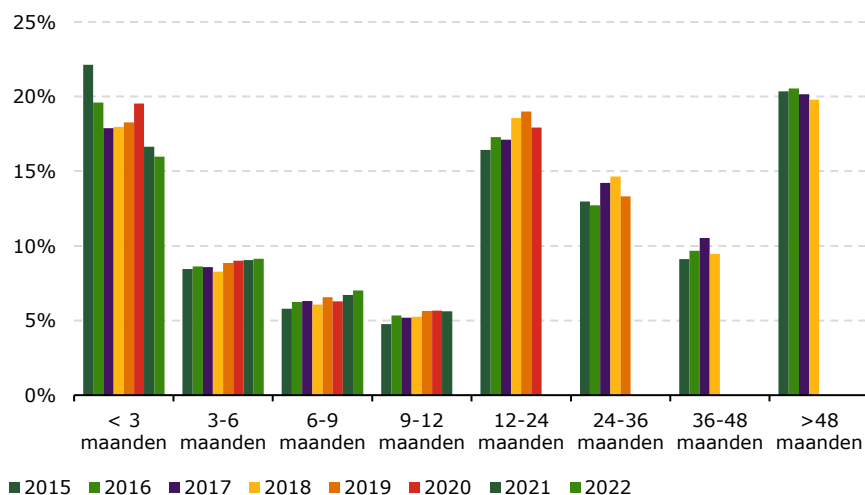
De verblijfsduur van bewoners met zorgprofiel VV8 bij de start van hun verblijf, laat zien dat er met name onder de bewoners die in 2019 hun verblijf zijn gestart, een kleiner aandeel een verblijf korter dan één jaar heeft, ten opzichte van bewoners die in 2015 hun verblijf zijn gestart (zie figuur 7.2).

Bij verpleeghuisbewoners die zorgprofiel VV9 hadden bij de start van hun verblijf, laat de verblijfsduur een vrij stabiel patroon zien over de jaren 2015-2022 (zie figuur 8.2). De verblijfsduur van bewoners die met zorgprofiel VV10 het verpleeghuis binnen zijn gekomen, is ook redelijk stabiel, waarbij een overgrote meerderheid (80% - 90%) van de bewoners een verblijfsduur heeft van korter dan 3 maanden.

Het aantal verpleeghuisbewoners dat in het verpleeghuis is opgenomen met een zorgprofiel VV1 t/m VV3 is dusdanig afgenomen over de jaren, dat het lastig is om uitspraken te doen over trends betreffende deze zorgprofielen. Deze profielen worden daarom niet meegenomen in deze monitor.

## Verblijfsduur VV1 t/m VV10

**Figuur 1.1:** Verblijfsduur van verpleeghuisbewoners weergegeven in cohorten, per instroomjaar (start zorgprofiel VV1 t/m VV10)



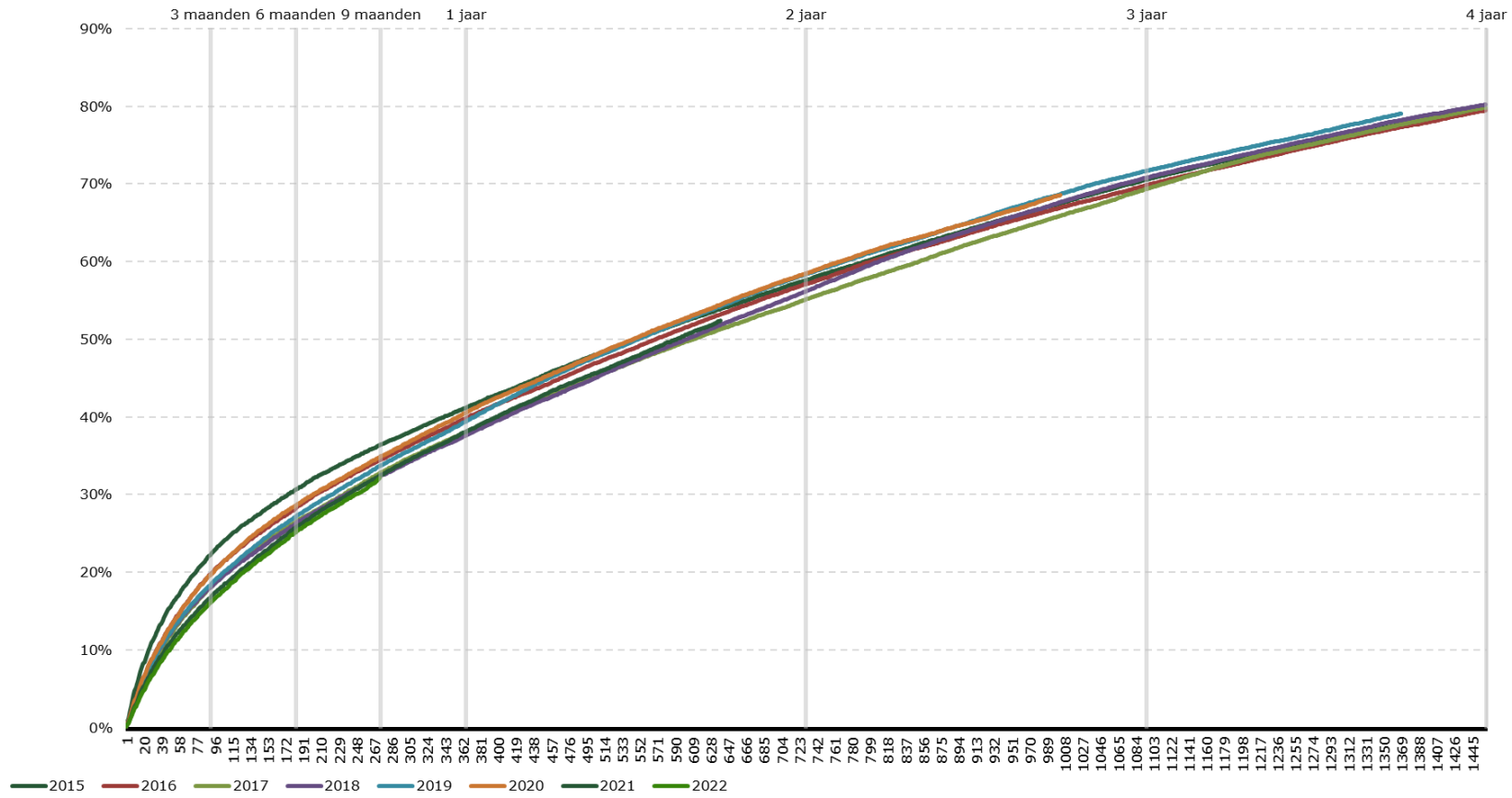
**Tabel 1.1:** Verblijfsduur van verpleeghuisbewoners weergegeven in cohorten, per instroomjaar (start zorgprofiel VV1 t/m VV10)

	2015	2016	2017	2018	2019	2020	2021	2022
< 3 maanden	22%	20%	18%	18%	18%	20%	17%	16%
3-6 maanden	8%	9%	9%	8%	9%	9%	9%	9%
6-9 maanden	6%	6%	6%	6%	7%	6%	7%	7%
9-12 maanden	5%	5%	5%	5%	6%	6%	6%	
12-24 maanden	16%	17%	17%	19%	19%	18%		
24-36 maanden	13%	13%	14%	15%	13%			
36-48 maanden	9%	10%	11%	9%				
>48 maanden	20%	21%	20%	20%				

**Tabel 1.2:** Aantal in de analyse opgenomen verpleeghuisbewoners, per instroomjaar (start zorgprofiel VV1 t/m VV10), o.b.v. eerste – laatste declaratie verpleeghuiszorg

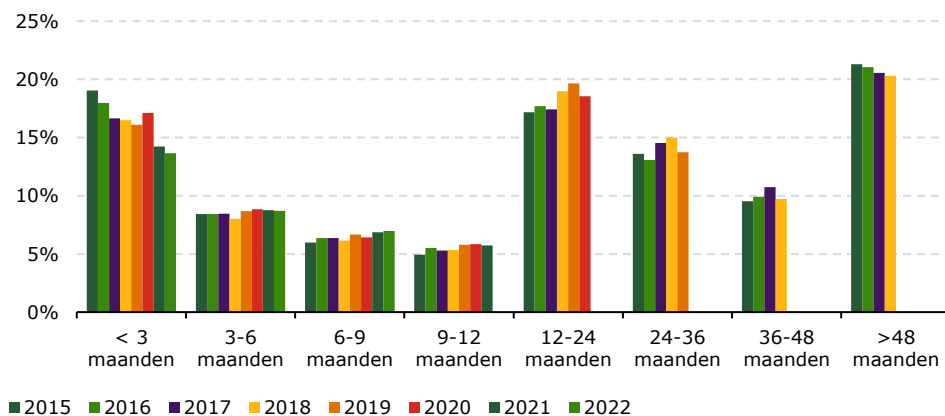
	2015	2016	2017	2018	2019	2020	2021	2022
< 3 maanden	39.052	41.173	43.702	47.641	47.683	50.041	50.591	39.058
3-6 maanden	39.052	41.173	43.702	47.641	47.683	50.041	50.591	26.181
6-9 maanden	39.052	41.173	43.702	47.641	47.683	50.041	50.591	12.623
9-12 maanden	39.052	41.173	43.702	47.641	47.683	50.041	50.591	
12-24 maanden	39.052	41.173	43.702	47.641	47.683	50.041		
24-36 maanden	39.052	41.173	43.702	47.641	47.683			
36-48 maanden	39.052	41.173	43.702	47.641				
>48 maanden	39.052	41.173	43.702	47.641				

**Figuur 1.2:** Verblijfsduur van verpleeghuisbewoners weergegeven in aantal dagen, per instroomjaar (start zorgprofiel VV1 t/m VV10)



## Verblijfsduur VV4 t/m VV8

**Figuur 2.1:** Verblijfsduur van verpleeghuisbewoners weergegeven in cohorten, per instroomjaar (start zorgprofiel VV4 t/m VV8)



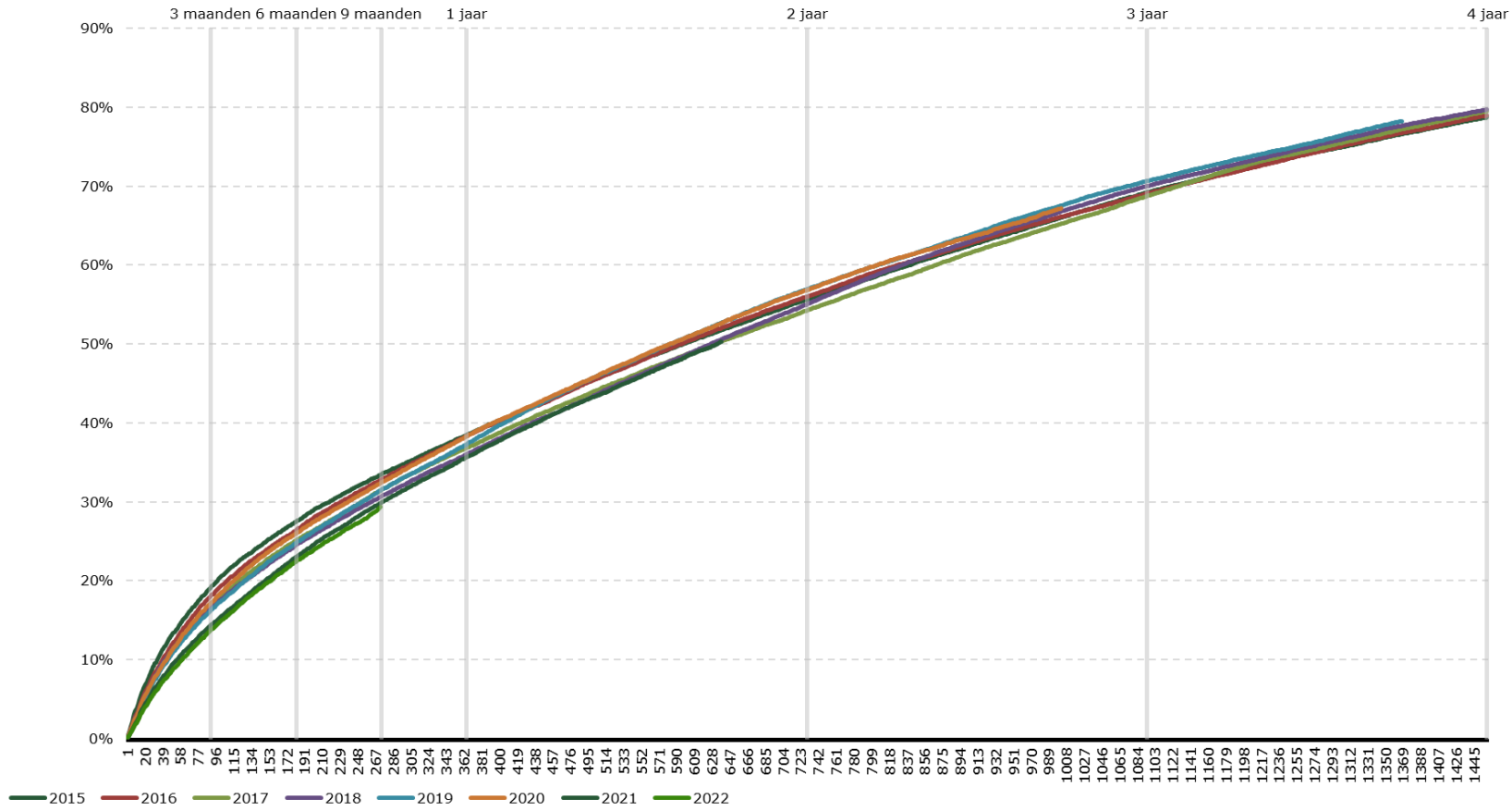
**Tabel 2.1:** Verblijfsduur van verpleeghuisbewoners weergegeven in cohorten, per instroomjaar (start zorgprofiel VV4 t/m VV8)

	2015	2016	2017	2018	2019	2020	2021	2022
< 3 maanden	19%	18%	17%	16%	16%	17%	14%	14%
3-6 maanden	8%	8%	8%	8%	9%	9%	9%	9%
6-9 maanden	6%	6%	6%	6%	7%	6%	7%	7%
9-12 maanden	5%	5%	5%	5%	6%	6%	6%	
12-24 maanden	17%	18%	17%	19%	20%	19%		
24-36 maanden	14%	13%	15%	15%	14%			
36-48 maanden	10%	10%	11%	10%				
>48 maanden	21%	21%	21%	20%				

**Tabel 2.2:** Aantal in de analyse opgenomen verpleeghuisbewoners, per instroomjaar (start zorgprofiel VV4 t/m VV8)

	2015	2016	2017	2018	2019	2020	2021	2022
< 3 maanden	36.074	38.977	41.545	44.791	44.109	46.054	46.272	35.734
3-6 maanden	36.074	38.977	41.545	44.791	44.109	46.054	46.272	24.050
6-9 maanden	36.074	38.977	41.545	44.791	44.109	46.054	46.272	11.746
9-12 maanden	36.074	38.977	41.545	44.791	44.109	46.054	46.272	
12-24 maanden	36.074	38.977	41.545	44.791	44.109	46.054		
24-36 maanden	36.074	38.977	41.545	44.791	44.109			
36-48 maanden	36.074	38.977	41.545	44.791				
>48 maanden	36.074	38.977	41.545	44.791				

**Figuur 2.2:** Verblijfsduur van verpleeghuisbewoners weergegeven in aantal dagen, per instroomjaar (start zorgprofiel VV4 t/m VV8)

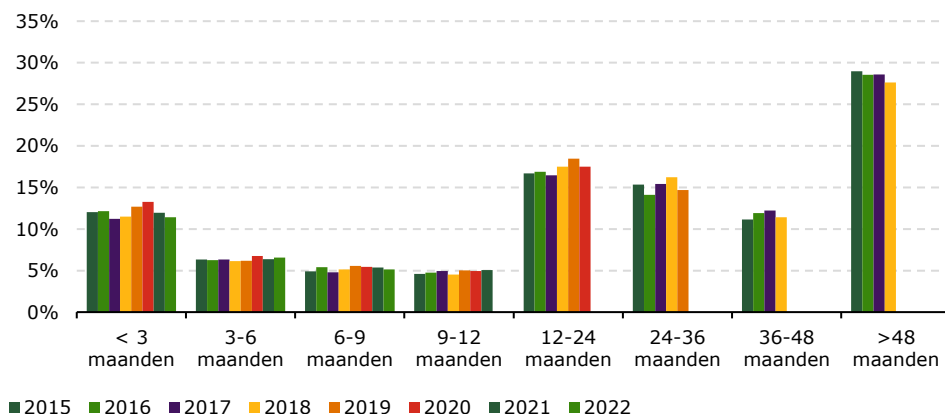






## Verblijfsduur VV4

**Figuur 3.1:** Verblijfsduur van verpleeghuisbewoners weergegeven in cohorten, per instroomjaar (start zorgprofiel VV4)



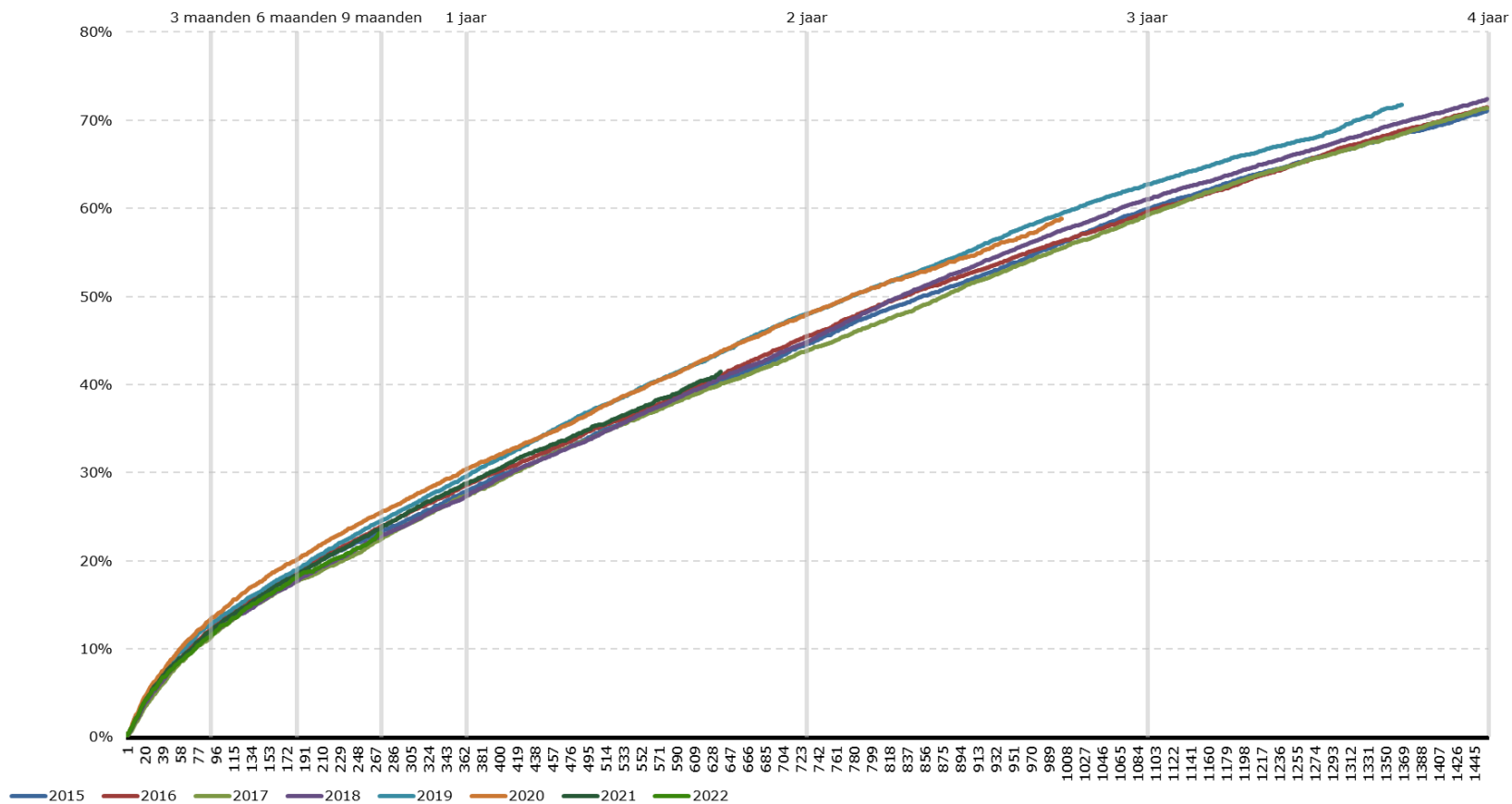
**Tabel 3.1:** Verblijfsduur van verpleeghuisbewoners weergegeven in cohorten, per instroomjaar (start zorgprofiel VV4)

	2015	2016	2017	2018	2019	2020	2021	2022
< 3 maanden	12%	12%	11%	12%	13%	13%	12%	11%
3-6 maanden	6%	6%	6%	6%	6%	7%	6%	7%
6-9 maanden	5%	5%	5%	5%	6%	5%	5%	5%
9-12 maanden	5%	5%	5%	5%	5%	5%	5%	
12-24 maanden	17%	17%	16%	17%	18%	18%		
24-36 maanden	15%	14%	15%	16%	15%			
36-48 maanden	11%	12%	12%	11%				
>48 maanden	29%	29%	29%	28%				

**Tabel 3.2:** Aantal in de analyse opgenomen verpleeghuisbewoners, per instroomjaar (start zorgprofiel VV4)

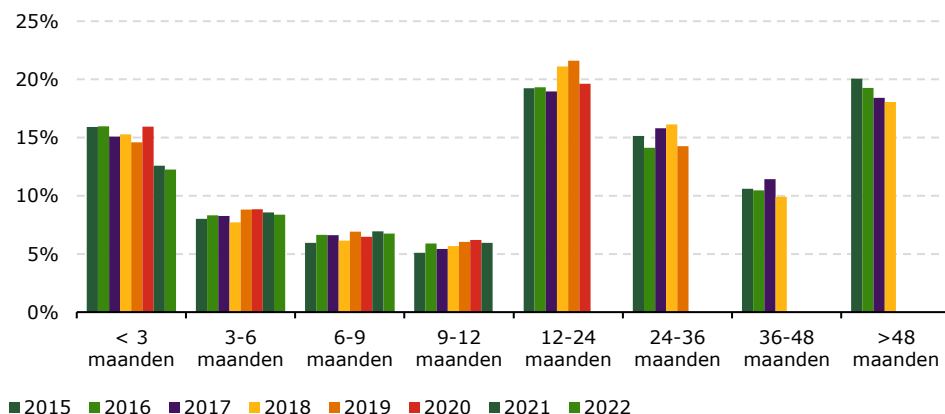
	2015	2016	2017	2018	2019	2020	2021	2022
< 3 maanden	7.792	9.087	10.413	11.309	11.097	9.886	9.543	6.750
3-6 maanden	7.792	9.087	10.413	11.309	11.097	9.886	9.543	4.666
6-9 maanden	7.792	9.087	10.413	11.309	11.097	9.886	9.543	2.330
9-12 maanden	7.792	9.087	10.413	11.309	11.097	9.886	9.543	
12-24 maanden	7.792	9.087	10.413	11.309	11.097	9.886		
24-36 maanden	7.792	9.087	10.413	11.309	11.097			
36-48 maanden	7.792	9.087	10.413	11.309				
>48 maanden	7.792	9.087	10.413	11.309				

**Figuur 3.2:** Verblifsduur van verpleeghuisbewoners weergegeven in aantal dagen, per instroomjaar (start zorgprofiel VV4)



## Verblijfsduur VV5

**Figuur 4.1:** Verblijfsduur van verpleeghuisbewoners weergegeven in cohorten, per instroomjaar (start zorgprofiel VV5)



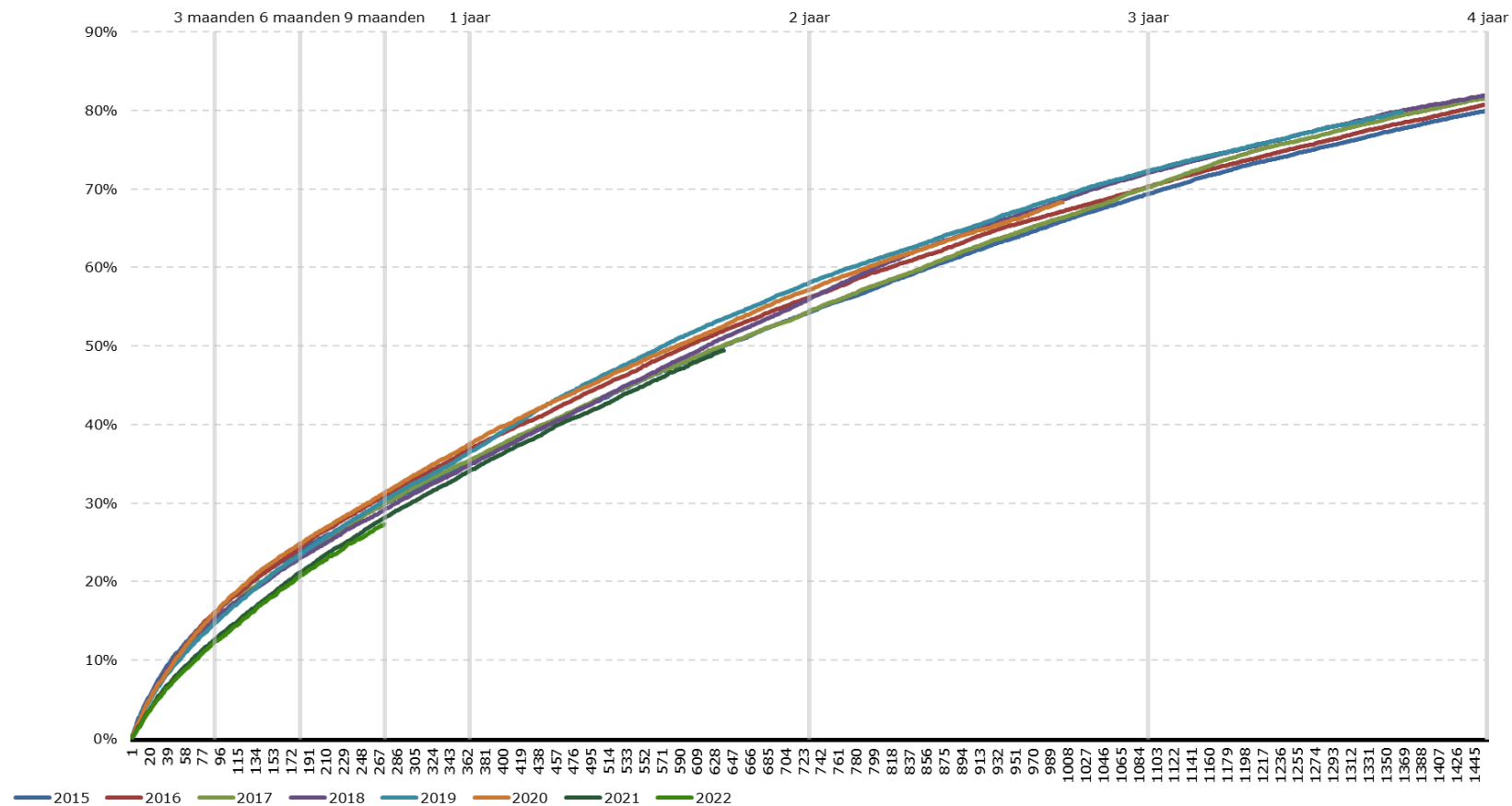
**Tabel 4.1:** Verblijfsduur van verpleeghuisbewoners weergegeven in cohorten, per instroomjaar (start zorgprofiel VV5)

	2015	2016	2017	2018	2019	2020	2021	2022
< 3 maanden	16%	16%	15%	15%	15%	16%	13%	12%
3-6 maanden	8%	8%	8%	8%	9%	9%	9%	8%
6-9 maanden	6%	7%	7%	6%	7%	6%	7%	7%
9-12 maanden	5%	6%	5%	6%	6%	6%	6%	
12-24 maanden	19%	19%	19%	21%	22%	20%		
24-36 maanden	15%	14%	16%	16%	14%			
36-48 maanden	11%	10%	11%	10%				
> 48 maanden	20%	19%	18%	18%				

**Tabel 4.2:** Aantal in de analyse opgenomen verpleeghuisbewoners, per instroomjaar (start zorgprofiel VV5)

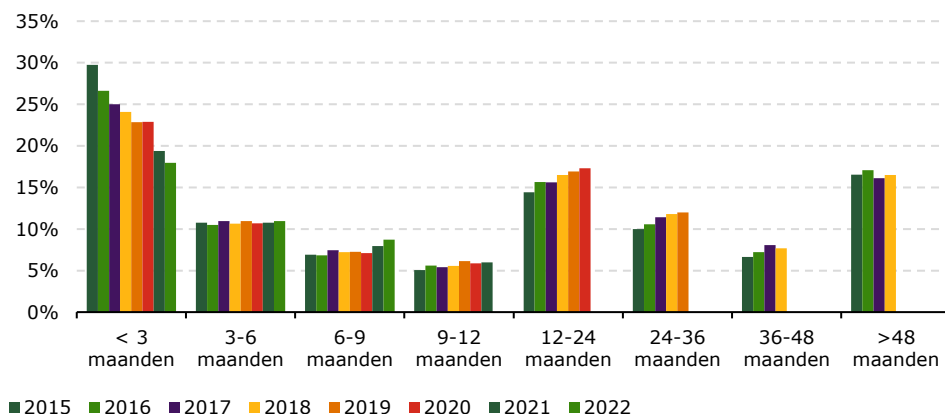
	2015	2016	2017	2018	2019	2020	2021	2022
< 3 maanden	17.341	18.971	20.379	22.177	22.060	24.435	24.260	18.893
3-6 maanden	17.341	18.971	20.379	22.177	22.060	24.435	24.260	12.681
6-9 maanden	17.341	18.971	20.379	22.177	22.060	24.435	24.260	6.229
9-12 maanden	17.341	18.971	20.379	22.177	22.060	24.435	24.260	
12-24 maanden	17.341	18.971	20.379	22.177	22.060	24.435		
24-36 maanden	17.341	18.971	20.379	22.177	22.060			
36-48 maanden	17.341	18.971	20.379	22.177				
> 48 maanden	17.341	18.971	20.379	22.177				

**Figuur 4.2:** Verblifsduur van verpleeghuisbewoners weergegeven in aantal dagen, per instroomjaar (start zorgprofiel VV5)



## Verblijfsduur VV6

**Figuur 5.1:** Verblijfsduur van verpleeghuisbewoners weergegeven in cohorten, per instroomjaar (start zorgprofiel VV6)



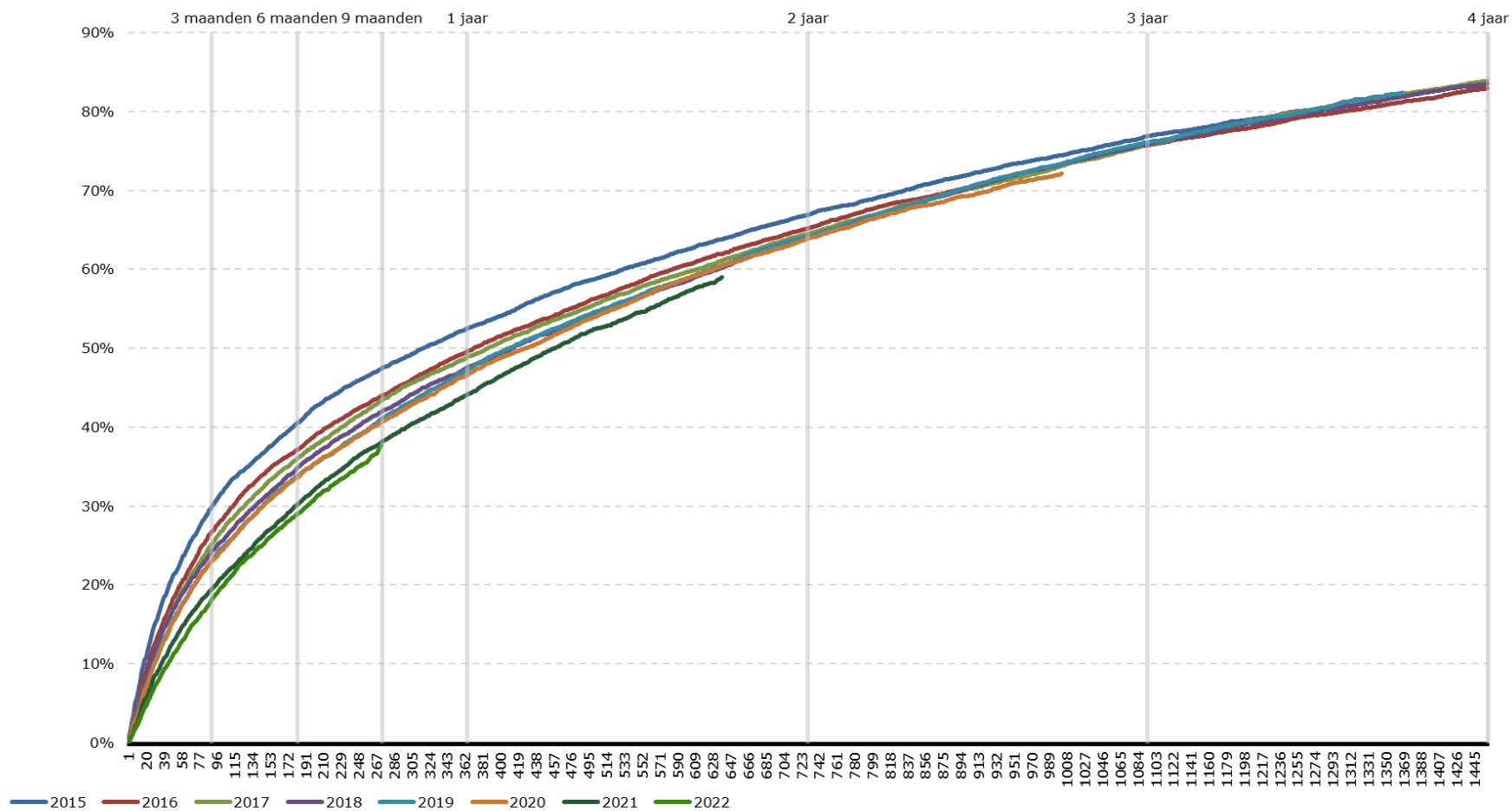
**Tabel 5.1:** Verblijfsduur van verpleeghuisbewoners weergegeven in cohorten, per instroomjaar (start zorgprofiel VV6)

	2015	2016	2017	2018	2019	2020	2021	2022
< 3 maanden	30%	27%	25%	24%	23%	23%	19%	18%
3-6 maanden	11%	10%	11%	11%	11%	11%	11%	11%
6-9 maanden	7%	7%	7%	7%	7%	7%	8%	9%
9-12 maanden	5%	6%	5%	6%	6%	6%	6%	
12-24 maanden	14%	16%	16%	17%	17%	17%		
24-36 maanden	10%	11%	11%	12%	12%			
36-48 maanden	7%	7%	8%	8%				
>48 maanden	17%	17%	16%	17%				

**Tabel 5.2:** Aantal in de analyse opgenomen verpleeghuisbewoners, per instroomjaar (start zorgprofiel VV6)

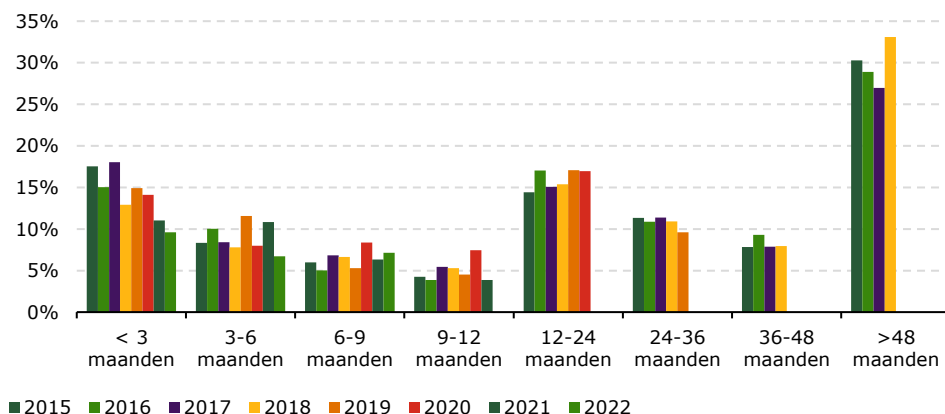
	2015	2016	2017	2018	2019	2020	2021	2022
< 3 maanden	9.435	9.737	9.787	10.333	10.078	10.849	11.639	9.512
3-6 maanden	9.435	9.737	9.787	10.333	10.078	10.849	11.639	6.323
6-9 maanden	9.435	9.737	9.787	10.333	10.078	10.849	11.639	3.000
9-12 maanden	9.435	9.737	9.787	10.333	10.078	10.849	11.639	
12-24 maanden	9.435	9.737	9.787	10.333	10.078	10.849		
24-36 maanden	9.435	9.737	9.787	10.333	10.078			
36-48 maanden	9.435	9.737	9.787	10.333				
>48 maanden	9.435	9.737	9.787	10.333				

**Figuur 5.2:** Verblifsduur van verpleeghuisbewoners weergegeven in aantal dagen, per instroomjaar (start zorgprofiel VV6)



## Verblijfsduur VV7

**Figuur 6.1:** Verblijfsduur van verpleeghuisbewoners weergegeven in cohorten, per instroomjaar (start zorgprofiel VV7)



**Tabel 6.1:** Verblijfsduur van verpleeghuisbewoners weergegeven in cohorten, per instroomjaar (start zorgprofiel VV7)

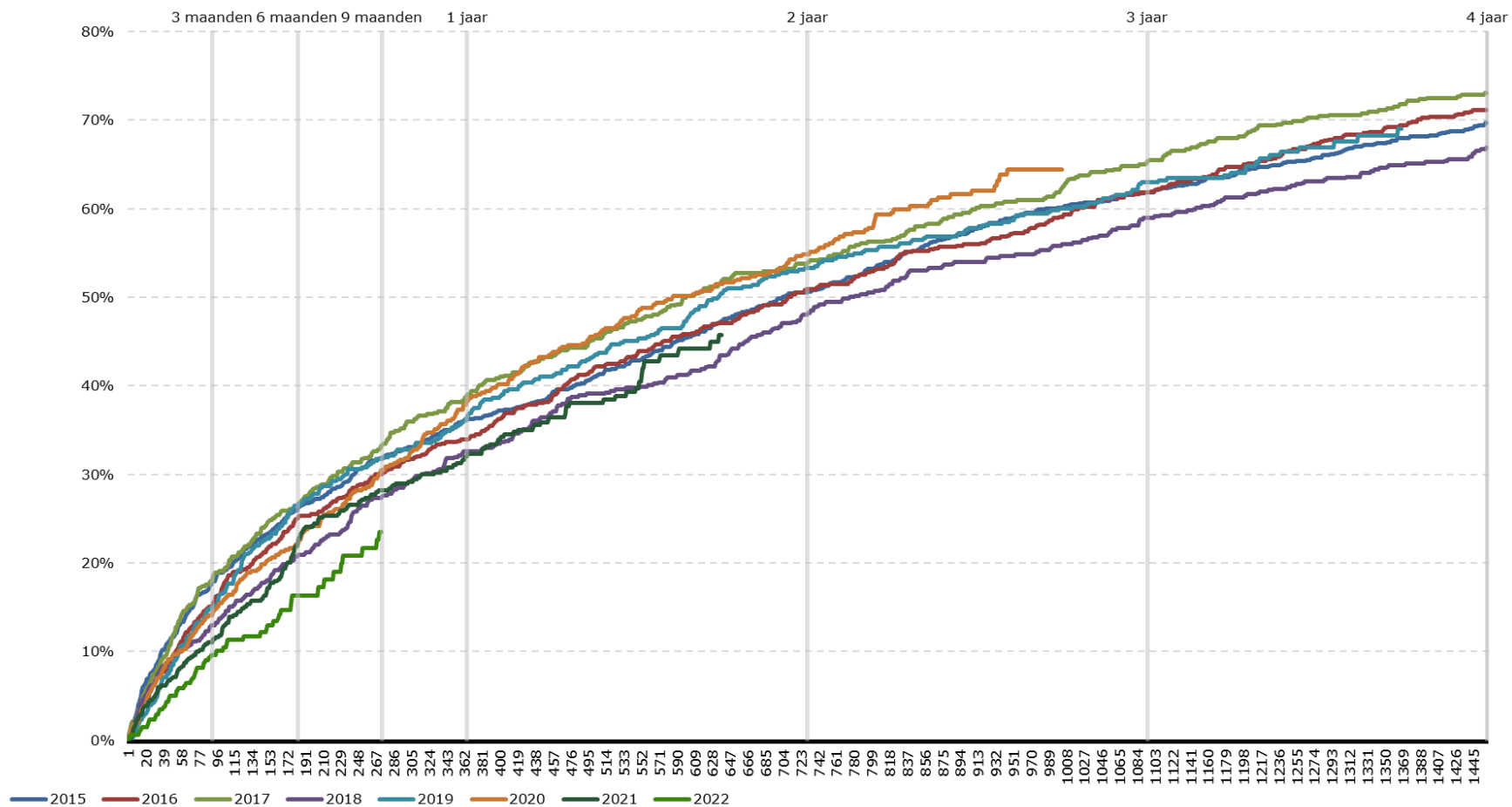
	2015	2016	2017	2018	2019	2020	2021	2022
< 3 maanden	18%	15%	18%	13%	15%	14%	11%	10%
3-6 maanden	8%	10%	8%	8%	12%	8%	11%	7%
6-9 maanden	6%	5%	7%	7%	5%	8%	6%	7%
9-12 maanden	4%	4%	5%	5%	5%	7%	4%	
12-24 maanden	14%	17%	15%	15%	17%	17%		
24-36 maanden	11%	11%	11%	11%	10%			
36-48 maanden	8%	9%	8%	8%				
>48 maanden	30%	29%	27%	33%				

**Tabel 6.2:** Aantal in de analyse opgenomen verpleeghuisbewoners, per instroomjaar (start zorgprofiel VV7)

	2015	2016	2017	2018	2019	2020	2021	2022
< 3 maanden	1.033	699	571	604	510	525	490	343
3-6 maanden	1.033	699	571	604	510	525	490	238
6-9 maanden	1.033	699	571	604	510	525	490	112
9-12 maanden	1.033	699	571	604	510	525	490	
12-24 maanden	1.033	699	571	604	510	525		
24-36 maanden	1.033	699	571	604	510			
36-48 maanden	1.033	699	571	604				
>48 maanden	1.033	699	571	604				

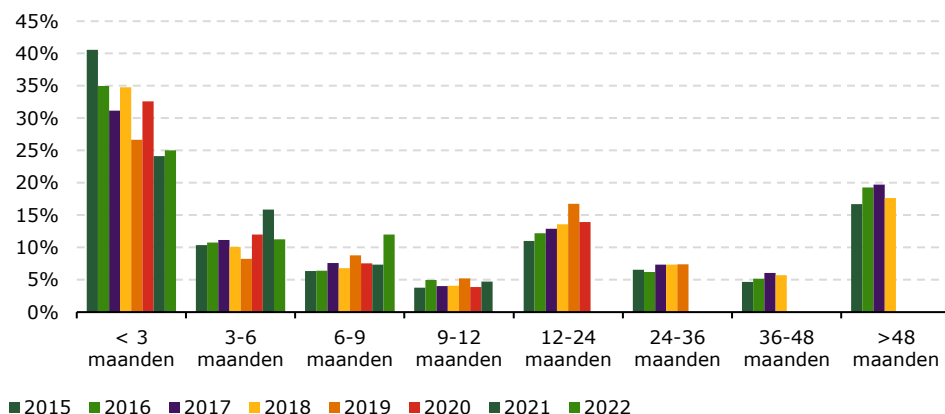


**Figuur 6.2:** Verblifsduur van verpleeghuisbewoners weergegeven in aantal dagen, per instroomjaar (start zorgprofiel VV7)



## Verblijfsduur VV8

**Figuur 7.1:** Verblijfsduur van verpleeghuisbewoners weergegeven in cohorten, per instroomjaar (start zorgprofiel VV8)



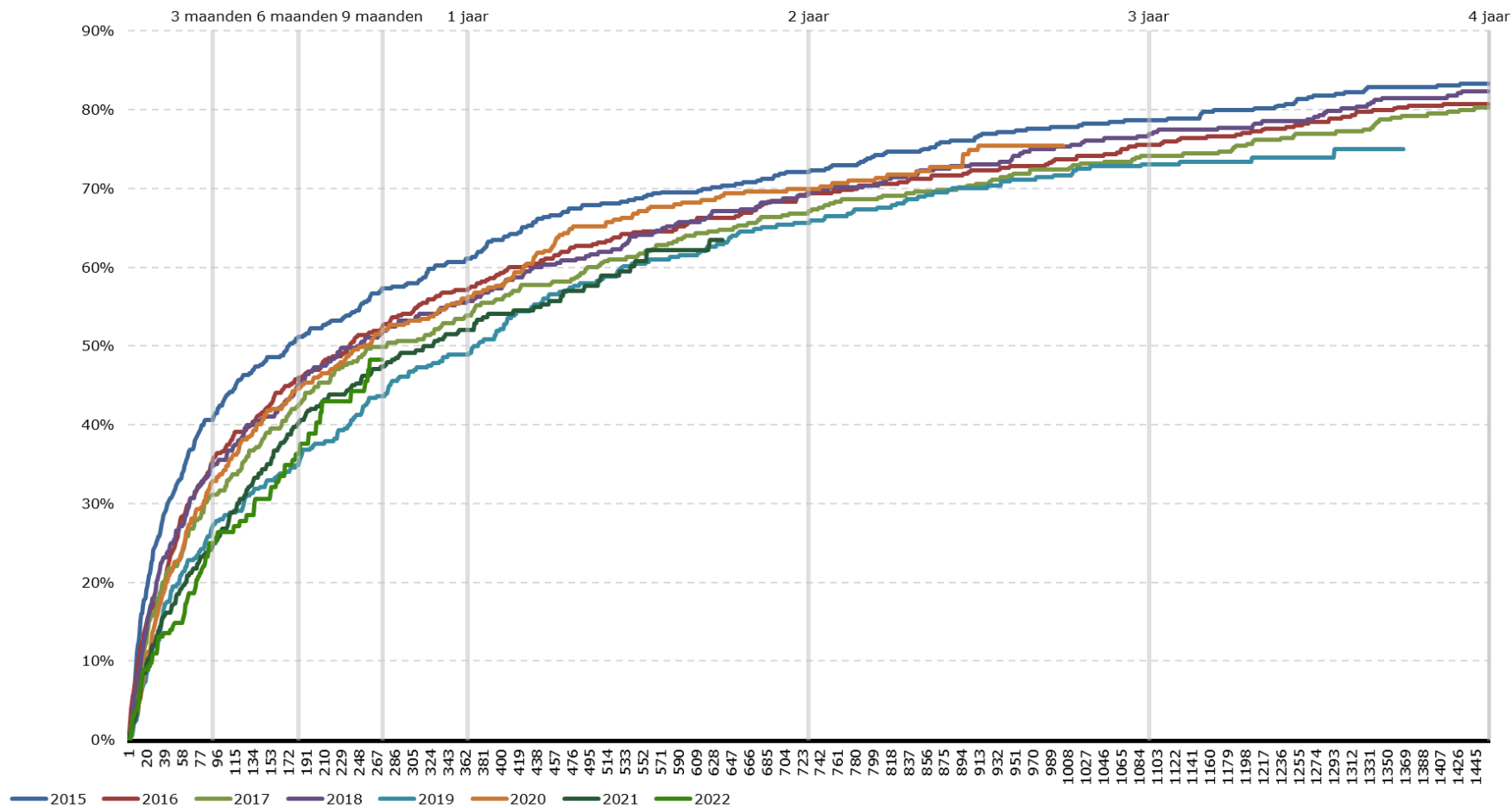
**Tabel 7.1:** Verblijfsduur van verpleeghuisbewoners weergegeven in cohorten, per instroomjaar (start zorgprofiel VV8)

	2015	2016	2017	2018	2019	2020	2021	2022
< 3 maanden	41%	35%	31%	35%	27%	33%	24%	25%
3-6 maanden	10%	11%	11%	10%	8%	12%	16%	11%
6-9 maanden	6%	6%	8%	7%	9%	8%	7%	12%
9-12 maanden	4%	5%	4%	4%	5%	4%	5%	
12-24 maanden	11%	12%	13%	14%	17%	14%		
24-36 maanden	7%	6%	7%	7%	7%			
36-48 maanden	5%	5%	6%	6%				
>48 maanden	17%	19%	20%	18%				

**Tabel 7.2:** Aantal in de analyse opgenomen verpleeghuisbewoners, per instroomjaar (start zorgprofiel VV8)

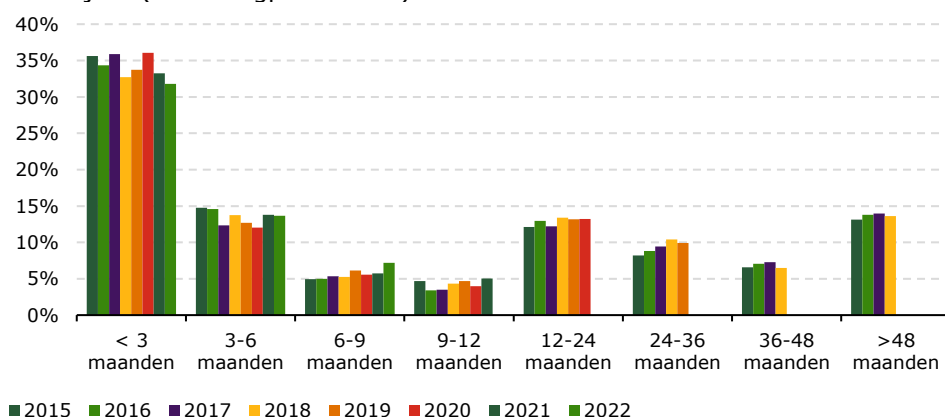
	2015	2016	2017	2018	2019	2020	2021	2022
< 3 maanden	473	483	395	368	364	359	340	236
3-6 maanden	473	483	395	368	364	359	340	142
6-9 maanden	473	483	395	368	364	359	340	
9-12 maanden	473	483	395	368	364	359	340	
12-24 maanden	473	483	395	368	364	359		
24-36 maanden	473	483	395	368	364			
36-48 maanden	473	483	395	368				
>48 maanden	473	483	395	368				

**Figuur 7.2:** Verblijfsduur van verpleeghuisbewoners weergegeven in aantal dagen, per instroomjaar (start zorgprofiel VV8)



## Verblijfsduur VV9

**Figuur 8.1:** Verblijfsduur van verpleeghuisbewoners weergegeven in cohorten, per instroomjaar (start zorgprofiel VV9)



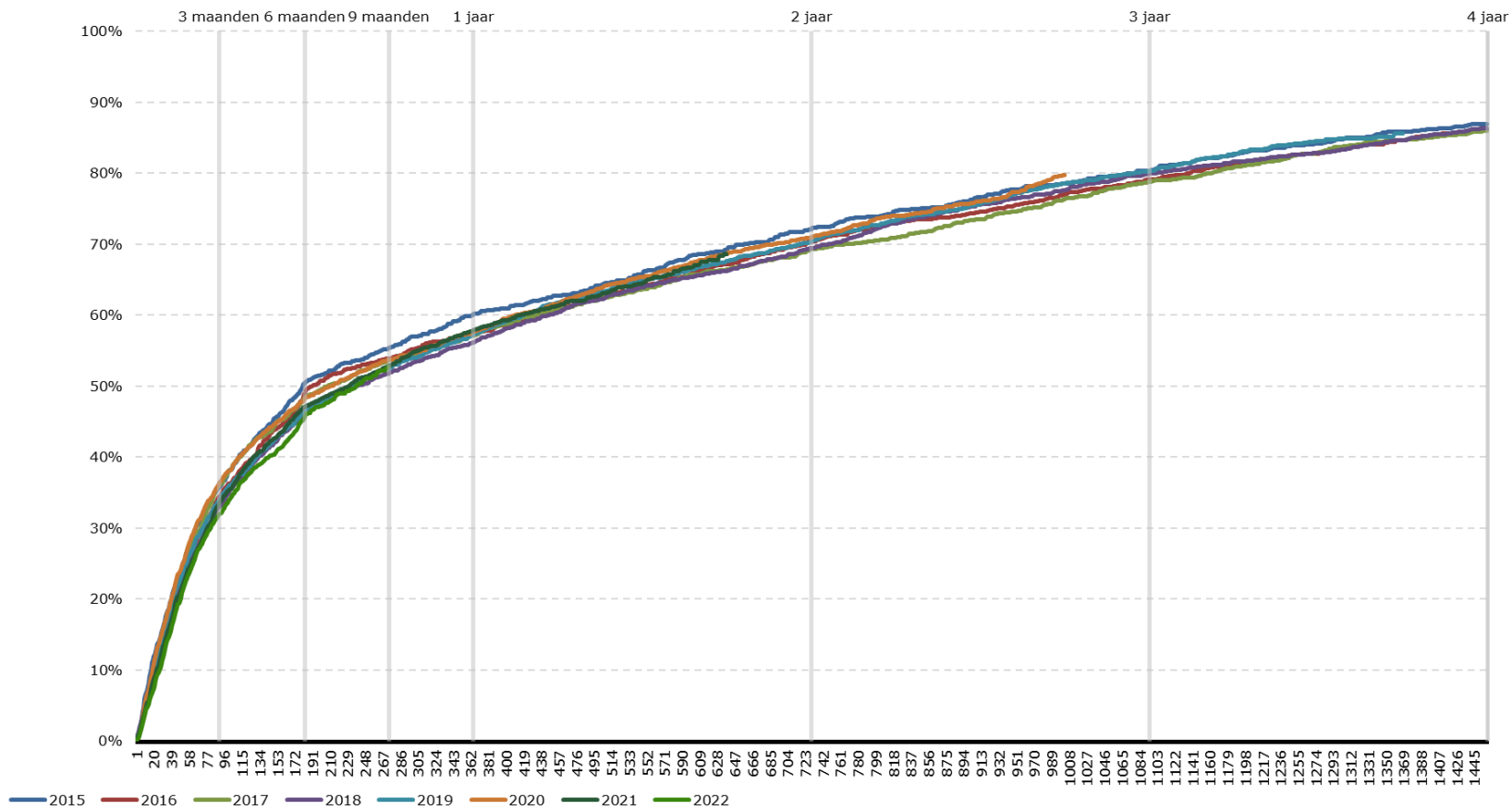
**Tabel 8.1:** Verblijfsduur van verpleeghuisbewoners weergegeven in cohorten, per instroomjaar (start zorgprofiel VV9)

	2015	2016	2017	2018	2019	2020	2021	2022
< 3 maanden	36%	34%	36%	33%	34%	36%	33%	32%
3-6 maanden	15%	15%	12%	14%	13%	12%	14%	14%
6-9 maanden	5%	5%	5%	5%	6%	6%	6%	7%
9-12 maanden	5%	3%	4%	4%	5%	4%	5%	
12-24 maanden	12%	13%	12%	13%	13%	13%		
24-36 maanden	8%	9%	9%	10%	10%			
36-48 maanden	7%	7%	7%	6%				
>48 maanden	13%	14%	14%	14%				

**Tabel 8.2:** Aantal in de analyse opgenomen verpleeghuisbewoners, per instroomjaar (start zorgprofiel VV9)

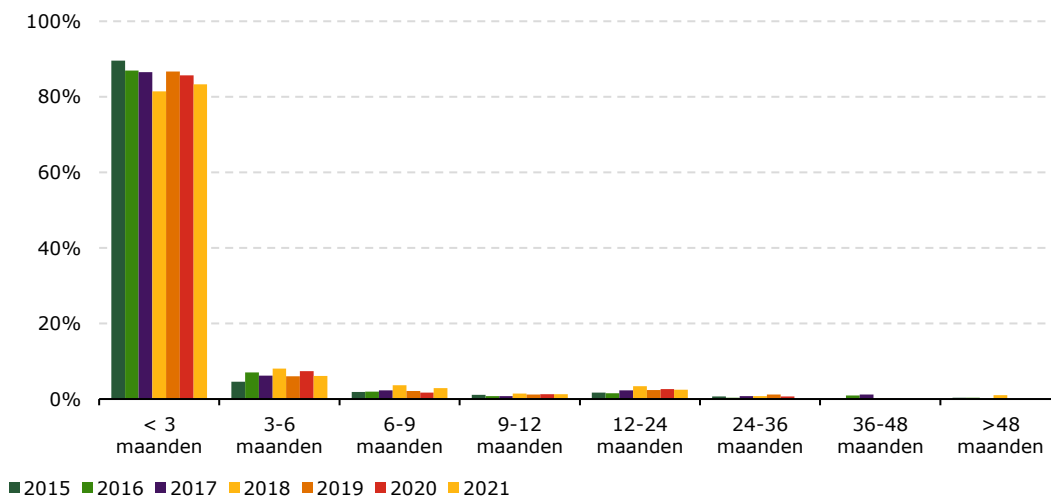
	2015	2016	2017	2018	2019	2020	2021	2022
< 3 maanden	1.112	1.441	1.853	2.334	2.812	3.063	3.512	2.691
3-6 maanden	1.112	1.441	1.853	2.334	2.812	3.063	3.512	1.802
6-9 maanden	1.112	1.441	1.853	2.334	2.812	3.063	3.512	822
9-12 maanden	1.112	1.441	1.853	2.334	2.812	3.063	3.512	
12-24 maanden	1.112	1.441	1.853	2.334	2.812	3.063		
24-36 maanden	1.112	1.441	1.853	2.334	2.812			
36-48 maanden	1.112	1.441	1.853	2.334				
>48 maanden	1.112	1.441	1.853	2.334				

**Figuur 8.2:** Verblifsduur van verpleeghuisbewoners weergegeven in aantal dagen, per instroomjaar (start zorgprofiel VV9)



## Verblijfsduur VV10

**Figuur 9.1:** Verblijfsduur van verpleeghuisbewoners weergegeven in cohorten, per instroomjaar (start zorgprofiel VV10)\*



\*2022 wordt nog niet weergegeven, in verband met incomplete data

**Tabel 9.1:** Verblijfsduur van verpleeghuisbewoners weergegeven in cohorten, per instroomjaar (start zorgprofiel VV10), o.b.v. eerste – laatste declaratie verpleeghuiszorg

	2015	2016	2017	2018	2019	2020	2021	2022*
< 3 maanden	90%	87%	86%	81%	87%	86%	83%	
3-6 maanden	5%	7%	6%	8%	6%	7%	6%	
6-9 maanden	2%	2%	2%	4%	2%	2%	3%	
9-12 maanden	1%	1%	1%	1%	1%	1%	1%	
12-24 maanden	2%	2%	2%	3%	2%	3%		
24-36 maanden	1%	0%	1%	1%	1%			
36-48 maanden	0%	1%	1%	0%				
>48 maanden	0%	0%	0%	1%				

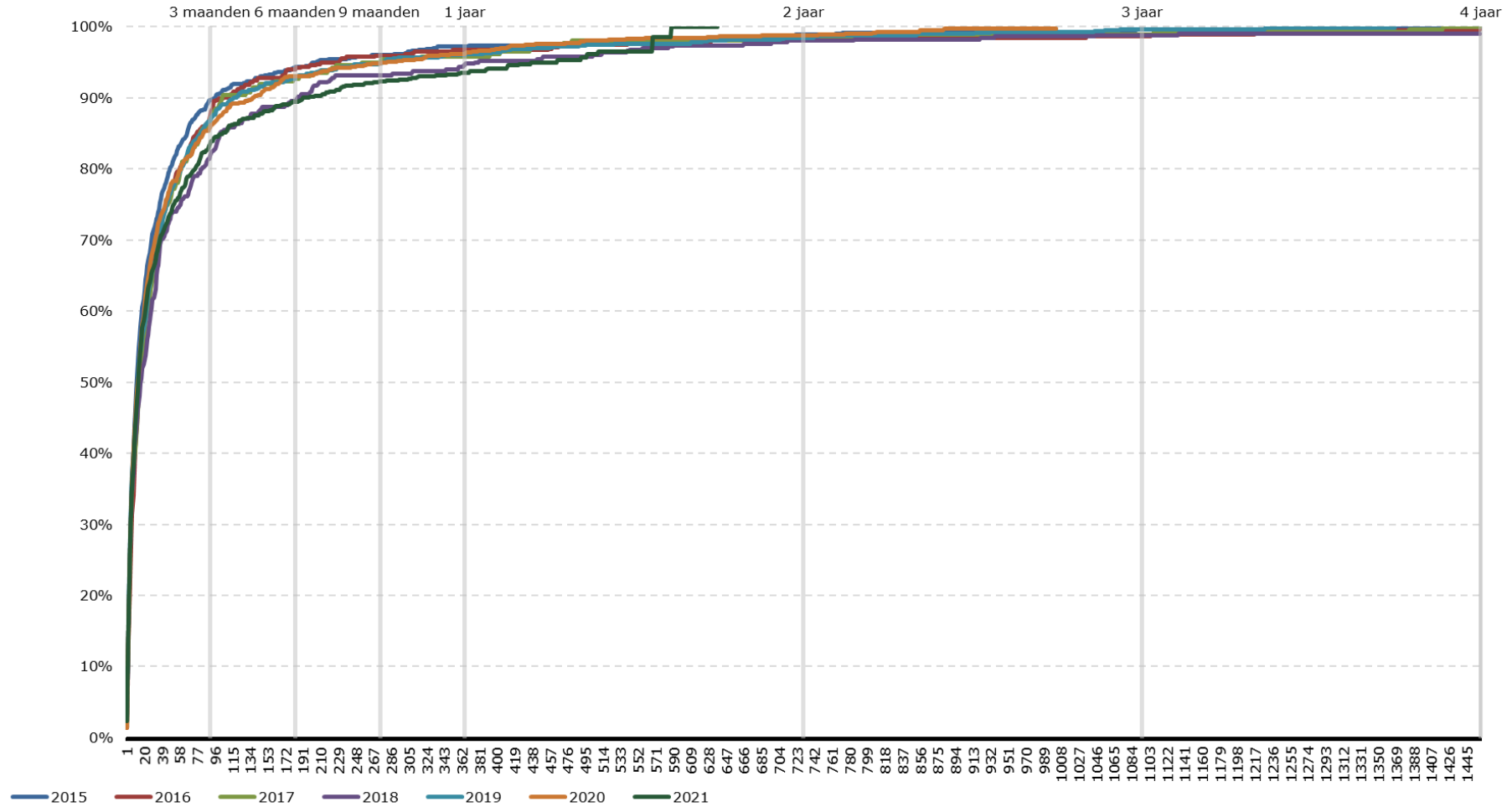
\*2022 wordt nog niet weergegeven, in verband met incomplete data

**Tabel 9.2:** Aantal in de analyse opgenomen verpleeghuisbewoners, per instroomjaar (start zorgprofiel VV10), o.b.v. eerste – laatste declaratie verpleeghuiszorg

	2015	2016	2017	2018	2019	2020	2021	2022*
< 3 maanden	962	513	259	495	752	923	804	
3-6 maanden	962	513	259	495	752	923	804	
6-9 maanden	962	513	259	495	752	923	804	
9-12 maanden	962	513	259	495	752	923	804	
12-24 maanden	962	513	259	495	752	923		
24-36 maanden	962	513	259	495	752			
36-48 maanden	962	513	259	495				
>48 maanden	962	513	259	495				

\*2022 wordt nog niet weergegeven, in verband met incomplete data

**Figuur 9.2:** Verblijfsduur van verpleeghuisbewoners weergegeven in aantal dagen, per instroomjaar (start zorgprofiel VV10)\*



\*2022 wordt nog niet weergegeven, in verband met incomplete data